

R Z U T P I W N I C Y S k a l a 1 : 1 0 0



BUDOWERS Z.U.H. Sp. z o.o.
ul. Kościuszki 31-41-508 Chorzów.
tel. (032) 241 21 51 dn 7

Zakład Ekspertyz Gospodarczych

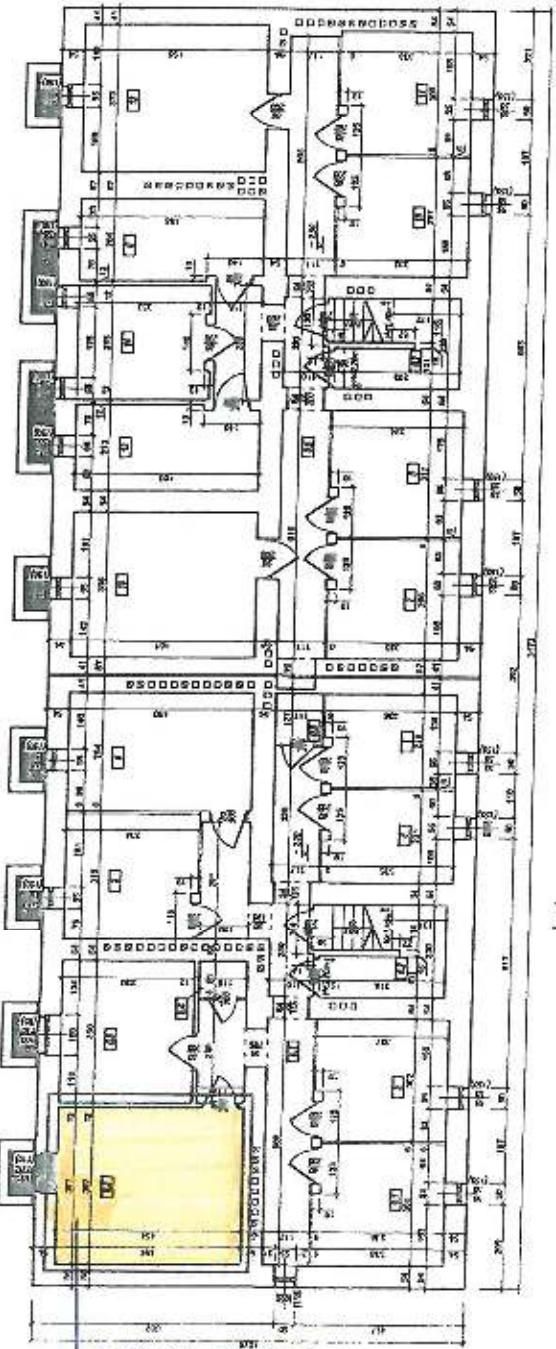
TOPIELNIA PN 18. Zawieszono ul. Dworkowa 5 AB

Odwołanie dokumentacji technicznej i budowlanej wykonanej w Jaworznie przy ul. Dworkowa 5 AB

3-olnek maszynowy - Jawiszyno ul. Dworkowa 5 AB

Reżyserzy:

Projekt:	...
Wykonanie:	...
Wzrost:	2012
Skala:	1:100
Forma:	A-01



Proponowana lokalizacja dla węzła cieplnego oraz układu pomiarowego

LOKALIZACJA SŁC

Opis	Wymiar	Wartość	Wzrost
1. Wykonanie instalacji wodnej
2. Wykonanie instalacji gazowej
3. Wykonanie instalacji elektrycznej
4. Wykonanie instalacji wentylacji
5. Wykonanie instalacji sanitacyjnej
6. Wykonanie instalacji ogrzewczej
7. Wykonanie instalacji wentylacji mechanicznej
8. Wykonanie instalacji wentylacji mechanicznej
9. Wykonanie instalacji wentylacji mechanicznej
10. Wykonanie instalacji wentylacji mechanicznej
11. Wykonanie instalacji wentylacji mechanicznej
12. Wykonanie instalacji wentylacji mechanicznej
13. Wykonanie instalacji wentylacji mechanicznej
14. Wykonanie instalacji wentylacji mechanicznej
15. Wykonanie instalacji wentylacji mechanicznej

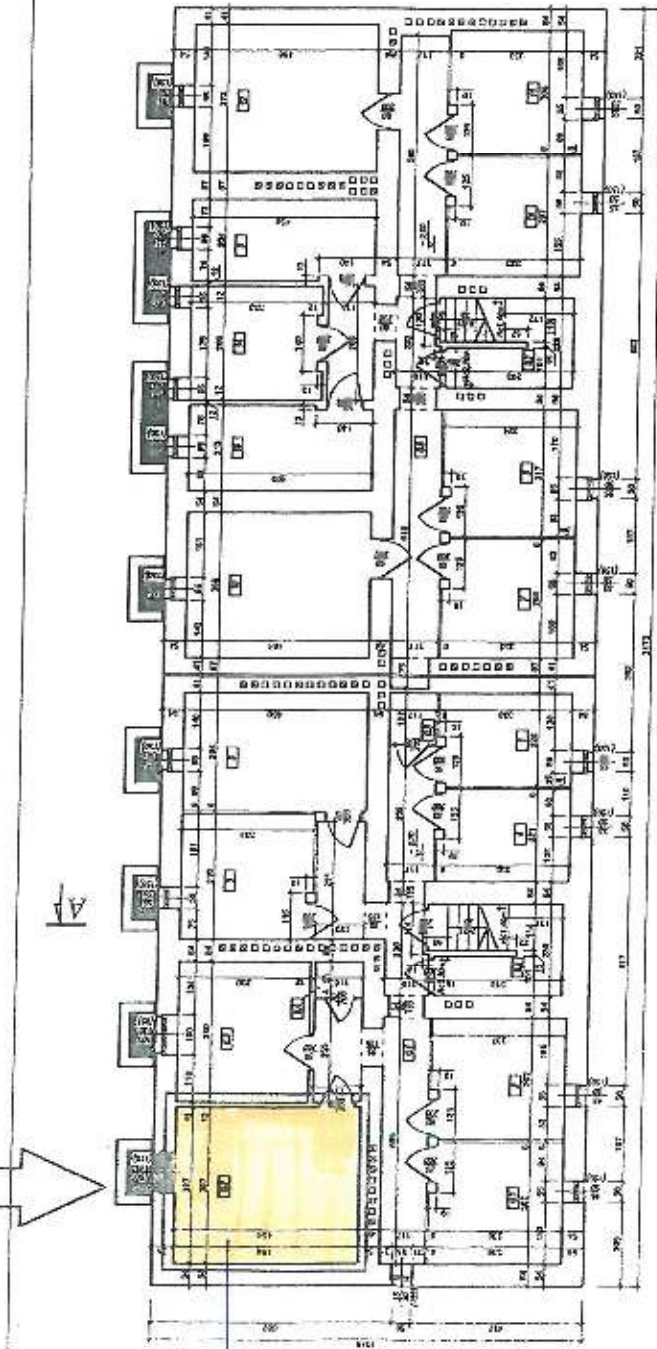
Opis	Wymiar	Wartość	Wzrost
1. Wykonanie instalacji wodnej
2. Wykonanie instalacji gazowej
3. Wykonanie instalacji elektrycznej
4. Wykonanie instalacji wentylacji
5. Wykonanie instalacji sanitacyjnej
6. Wykonanie instalacji ogrzewczej
7. Wykonanie instalacji wentylacji mechanicznej
8. Wykonanie instalacji wentylacji mechanicznej
9. Wykonanie instalacji wentylacji mechanicznej
10. Wykonanie instalacji wentylacji mechanicznej
11. Wykonanie instalacji wentylacji mechanicznej
12. Wykonanie instalacji wentylacji mechanicznej
13. Wykonanie instalacji wentylacji mechanicznej
14. Wykonanie instalacji wentylacji mechanicznej
15. Wykonanie instalacji wentylacji mechanicznej

Opis	Wymiar	Wartość	Wzrost
1. Wykonanie instalacji wodnej
2. Wykonanie instalacji gazowej
3. Wykonanie instalacji elektrycznej
4. Wykonanie instalacji wentylacji
5. Wykonanie instalacji sanitacyjnej
6. Wykonanie instalacji ogrzewczej
7. Wykonanie instalacji wentylacji mechanicznej
8. Wykonanie instalacji wentylacji mechanicznej
9. Wykonanie instalacji wentylacji mechanicznej
10. Wykonanie instalacji wentylacji mechanicznej
11. Wykonanie instalacji wentylacji mechanicznej
12. Wykonanie instalacji wentylacji mechanicznej
13. Wykonanie instalacji wentylacji mechanicznej
14. Wykonanie instalacji wentylacji mechanicznej
15. Wykonanie instalacji wentylacji mechanicznej

Opis	Wymiar	Wartość	Wzrost
1. Wykonanie instalacji wodnej
2. Wykonanie instalacji gazowej
3. Wykonanie instalacji elektrycznej
4. Wykonanie instalacji wentylacji
5. Wykonanie instalacji sanitacyjnej
6. Wykonanie instalacji ogrzewczej
7. Wykonanie instalacji wentylacji mechanicznej
8. Wykonanie instalacji wentylacji mechanicznej
9. Wykonanie instalacji wentylacji mechanicznej
10. Wykonanie instalacji wentylacji mechanicznej
11. Wykonanie instalacji wentylacji mechanicznej
12. Wykonanie instalacji wentylacji mechanicznej
13. Wykonanie instalacji wentylacji mechanicznej
14. Wykonanie instalacji wentylacji mechanicznej
15. Wykonanie instalacji wentylacji mechanicznej

Załącznik nr 2 - Dworknickiego 9B

Proponowana lokalizacja dla
węzła cieplnego
oraz układu pomiarowego



R
P
S
Z
U
f
i
w
n
i
c
y
s
k
a
l
a
1:1000



BUDOSERVIS Z.U.H. Sp. z o.o. ul. Koczałowa 31, 41-600 Chorzów tel. (022) 241 24 51 46 7		
Zakład Ekspertyz Gospodarczych		
Tworzywo: TOMEL-JONNY Sp. z o.o. ul. Energetyków 3, Jaworzno		
Temat opracowania: Odwołanie do Wykonawcy ierni (kraj) budynku położonego w Jaworznie przy ul. Dwornickiej 9A		
Określenie: Wykonanie montażu i Jaworzno ul. Dwornickiej 9A		
Tworzywo: Rzut piwnicy		
Projekt: ul. Dwornickiej 9A		Data: 14.02.2017 r.
Projektant: WZP-ING. Czesław Szlachetka		Skala: 1:100
Wykonawca: WZP-ING. Czesław Szlachetka		Artykuł: A-01

Zestawienie pomiarów (przewidywane)	
Wzrost pomiarowy	Artykuł odwołania (zgodnie z PN)
1	Przebieg pomiarowy (zgodnie z PN)
2	Przebieg pomiarowy (zgodnie z PN)
3	Przebieg pomiarowy (zgodnie z PN)
4	Przebieg pomiarowy (zgodnie z PN)
5	Przebieg pomiarowy (zgodnie z PN)
6	Przebieg pomiarowy (zgodnie z PN)
7	Przebieg pomiarowy (zgodnie z PN)
8	Przebieg pomiarowy (zgodnie z PN)
9	Przebieg pomiarowy (zgodnie z PN)
10	Przebieg pomiarowy (zgodnie z PN)

Zestawienie pomiarów (wykonane)	
Wzrost pomiarowy	Artykuł odwołania (zgodnie z PN)
1	Przebieg pomiarowy (zgodnie z PN)
2	Przebieg pomiarowy (zgodnie z PN)
3	Przebieg pomiarowy (zgodnie z PN)

Zestawienie pomiarów (przewidywane)	
Wzrost pomiarowy	Artykuł odwołania (zgodnie z PN)
1	Przebieg pomiarowy (zgodnie z PN)
2	Przebieg pomiarowy (zgodnie z PN)
3	Przebieg pomiarowy (zgodnie z PN)
4	Przebieg pomiarowy (zgodnie z PN)
5	Przebieg pomiarowy (zgodnie z PN)
6	Przebieg pomiarowy (zgodnie z PN)
7	Przebieg pomiarowy (zgodnie z PN)
8	Przebieg pomiarowy (zgodnie z PN)
9	Przebieg pomiarowy (zgodnie z PN)
10	Przebieg pomiarowy (zgodnie z PN)

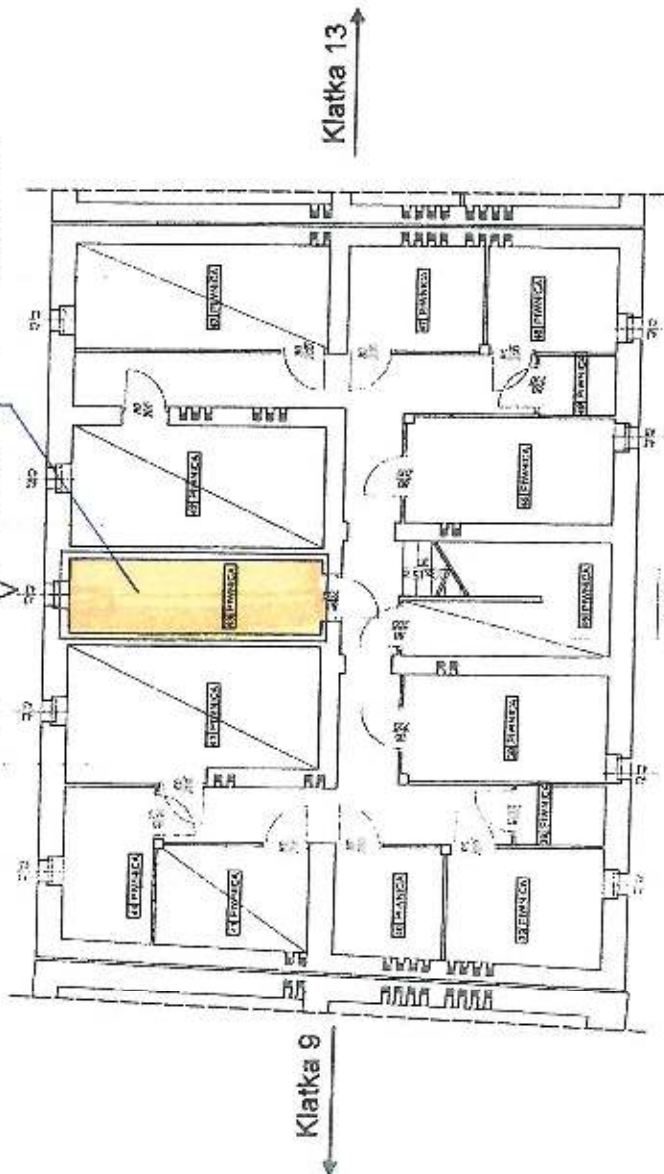
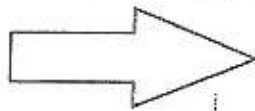
Zestawienie pomiarów (wykonane)	
Wzrost pomiarowy	Artykuł odwołania (zgodnie z PN)
1	Przebieg pomiarowy (zgodnie z PN)
2	Przebieg pomiarowy (zgodnie z PN)
3	Przebieg pomiarowy (zgodnie z PN)
4	Przebieg pomiarowy (zgodnie z PN)
5	Przebieg pomiarowy (zgodnie z PN)

LOKALIZACJA
SJC

ZACZĘCIK NR
- DWORNICKIEGO 9A

Proponowana lokalizacja dla węzła cieplnego oraz układu pomiarowego

LOKALIZACJA S/C



Rzut piwnic
schemat układu pomieszczeń
Skala 1:100

SUDSERVIS Z.I.I. Sp. z o.o. ul. Koszutek 31, 41-508 Chorzów tel. (032) 241 24 51 do 7	
Projektant:	GENEAL DONEY Sp. z o.o.
Temat opracowania:	Inwestycja budowania bloku mieszkalnego w zwanym osiedlu Kąkolki 11
Obiekt:	Biuro Inżynierskie
Termin realizacji:	
Inwestor:	Państwo
Adres Biura:	Państwo
Skala:	Państwo
Opis:	Państwo
Lp. klatki: 1/6	
Skala: 1:100	

Załącznik nr 2
- UKŁAD MATEJKI 5

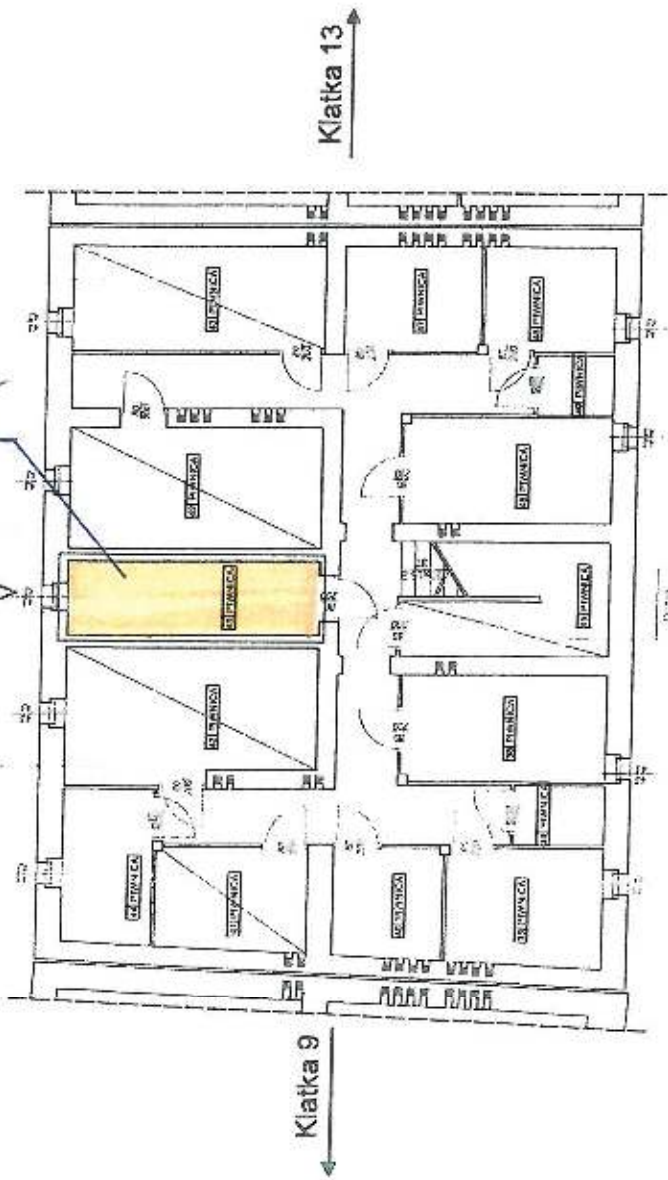
25

Rzut
piwnic
schemat
układu
pomieszczeń

Skala 1:100

Proponowana lokalizacja dla
węzła cieplnego oraz
układu pomiarowego

LOKALIZACJA
SIC
313717X07



Klatka 11

BUDOSERVIS Z.U.J.H. Sp. z o.o. ul. Matejki 7, 41-500 Cieplice tel. (032) 34 5 24 81 do 7	
Inwestor: COMEL DOKY Sp. z o.o.	Projektant: Inżynierstwo Budowlane i Instalacje Elektroenergetyczne w Zawrzaniu przy ul. Matejki 17
Tytuł projektu: Budynki mieszkalne	Skala: 1:100
Data: 11/01/2017	Liczba arkuszy: 1/6
Projektant: Adam Kopy	Data: 11/01/2017
Projektant: Adam Kopy	Data: 11/01/2017
Projektant: Adam Kopy	Data: 11/01/2017
Projektant: Adam Kopy	Data: 11/01/2017
Projektant: Adam Kopy	Data: 11/01/2017

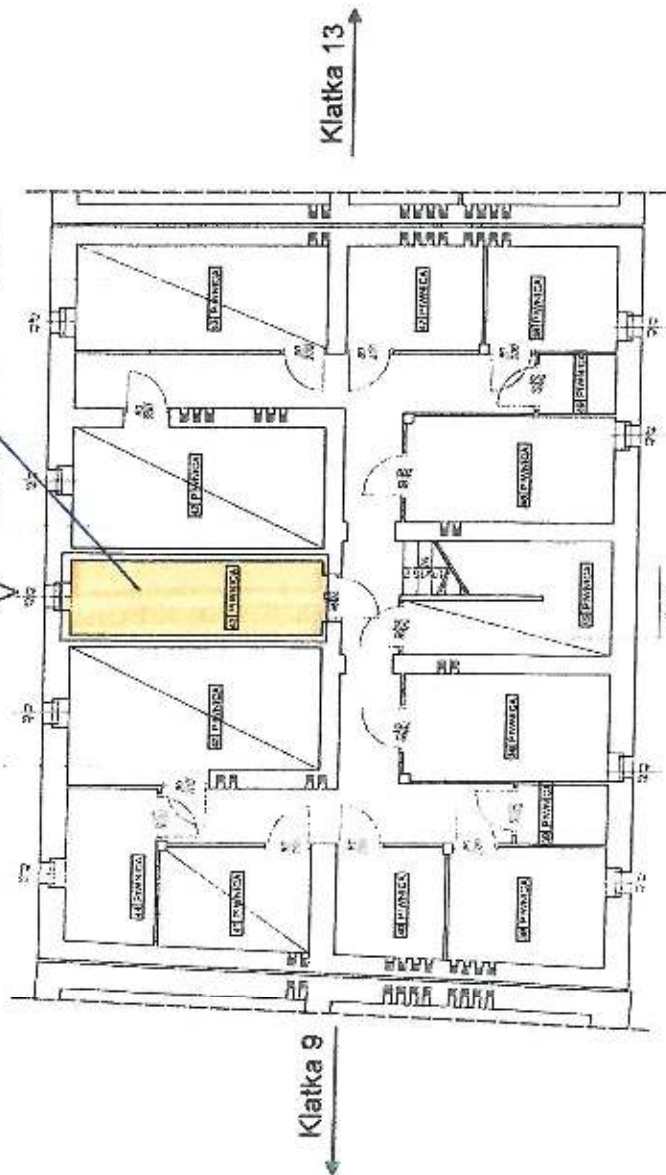
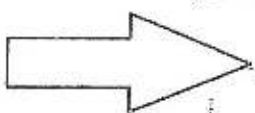
Załącznik nr 2
- ul. Matejki 7

23

Rzut
piwnic
schemat
układu
pomieszczeń
Skala 1:100

Proponowana lokalizacja dla
węzła cieplnego oraz
układu pomiarowego

LOKALIZACJA
SŁC



BUDOSERVIS Z.U.H. Sp. z o.o. ul. Noduchan 31, 01-500 Warszawa tel. (022) 241 24 51 00 7	
Nazwa:	DOMEK DOLNY Sz. z. an
Termin:	numeracja budowlana budynku zbliżony zakres w. zawieszony przez ul. Matejki 9
Rodzaj:	BUDYNEK mieszkalny
Adres:	ul. Matejki 9
Data:	1/8
Skala:	1:100

Załącznik nr 2
- ul. Matejki 9

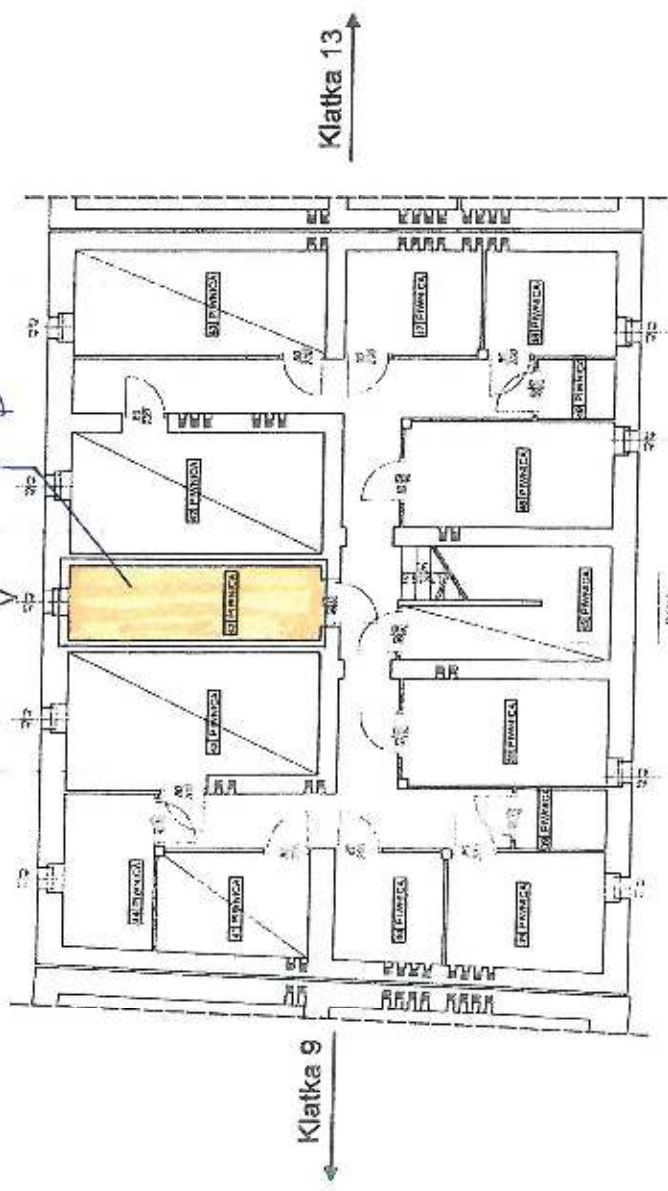
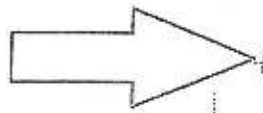
89

2

Rzut
piwnic
schemat
układu
pomieszczeń
Skala 1:100

Proponowana lokalizacja dla
węzła cieplnego oraz
układu pomiarowego

LOKALIZACJA
SLC



Klatka 11

	
BUDOSERVIS S.L.H. Sp. z o.o. ul. Kościelna 31, 41-500 Chorzów tel. (032) 24 24 51 do 7	
Inwestor: DOKMEX DOKMEX Sp. z o.o.	Inwestycja: Inwestycja budowlano-robotnicza zrealizowana w Jaworznie przy ul. Matejki 11
Tytuł opracowania: Projekt	Rodzaj pomieszczenia: Biurowo-transportowy
Data: 2024	Projektant: Adam Szwajca
Tytuł rysunku: Rzut piwnic	Skala: 1:100
Zawartość: Rzut piwnic	Data: 2024
Opracował: Adam Szwajca	Data: 2024
Sprawdził: Adam Szwajca	Data: 2024
Data: 2024	Data: 2024

Załącznik nr 2
- ul. Matejki 11


90

2

Rzut
piwnic

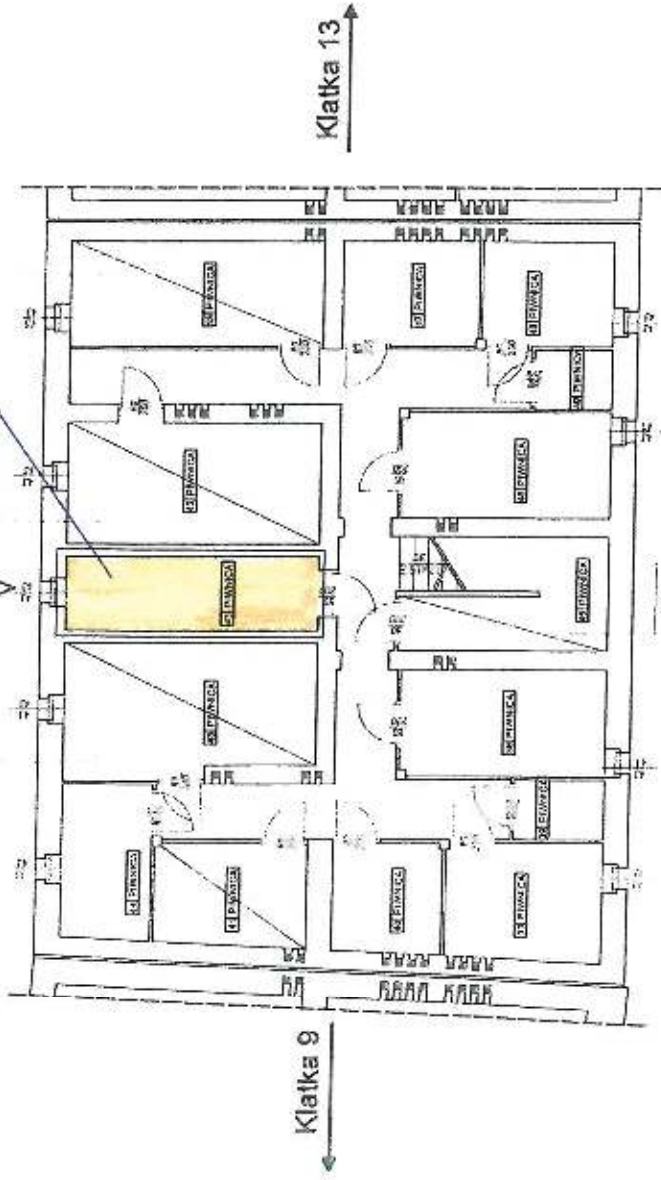
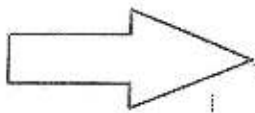
schemat
układu
pomieszczeń

Skala 1:100

	
BUDOBERWIS Z.U.H. Sp. z o.o. ul. Kołosa 31, 41-500 Chorzów, tel. (032) 34 1 34 51 do 7	
Wzrost:	DOMEL DOKY Sp. z o.o.
Termin opracowania:	Inwestycja: Skomunikacja kolejowa linii kolejowej z dworcem w Józefowie przy ul. Matejki 13
Opis:	Barwyk mieszkalny
Typ i przeznaczenie:	
Skala:	1:100
Arkusze:	1/6

Proponowana lokalizacja dla
węzła cieplnego oraz
układu pomiarowego

LOKALIZACJA
SLC



Załącznik nr 2
- ul. Matejki 13

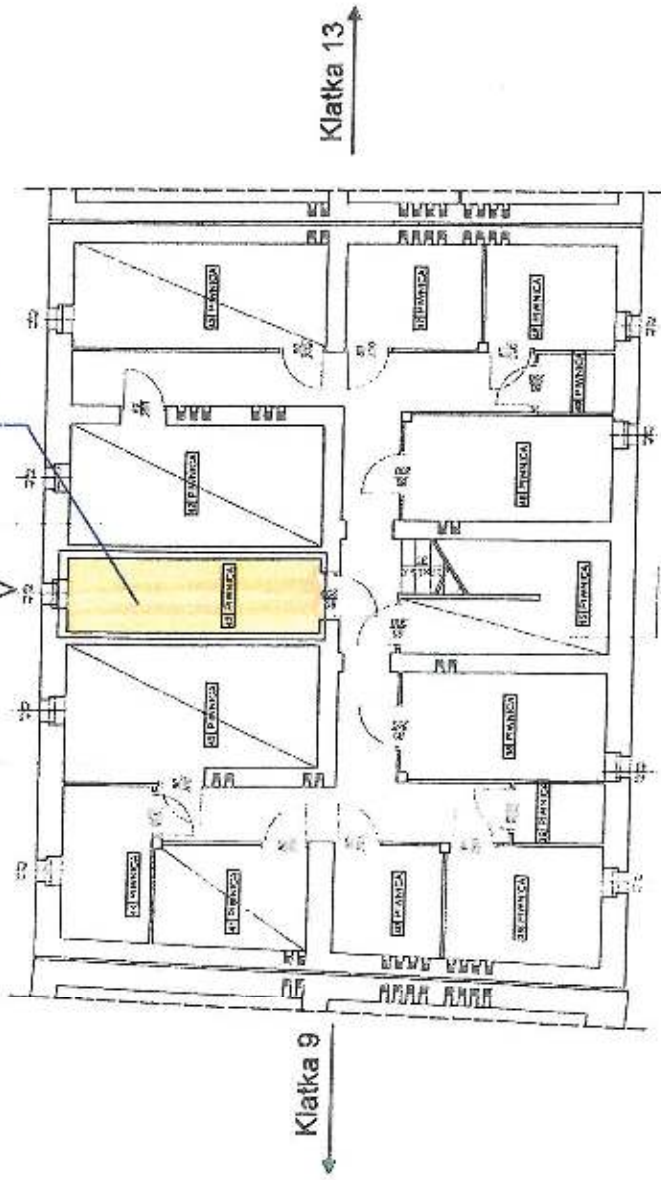
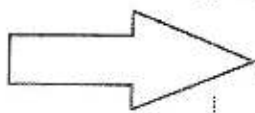
9/1


24

Rzut piwnic
 schemat układu pomieszczeń
 Skala 1:100

Proponowana lokalizacja dla węzła cieplnego oraz układu pomiarowego

LOKALIZACJA SŁC




	
BUDOSERWIS Z.U.H. Sp. z o.o. ul. Krakuski 51, 41-002 Chorzów, tel. (032) 241 24 91 08 7	
Inwestor:	DOMEL DOKY 50 S.p. z o.o.
Tytuł opracowania:	Inwentaryzacja i projekt układu pomiarowego w. J. Matejki 15 w. J. Matejki 15
Dział:	Budynki mieszkalne
Tytuł projektu:	
Stanowisko:	Data:
Autor:	Projekt:
Sprawdzający:	Reżyser:
Skala:	Strona:
1:100	1/6

ZAGŁĘBNIK NR 2
 - UL. MATEJKI 15
 92

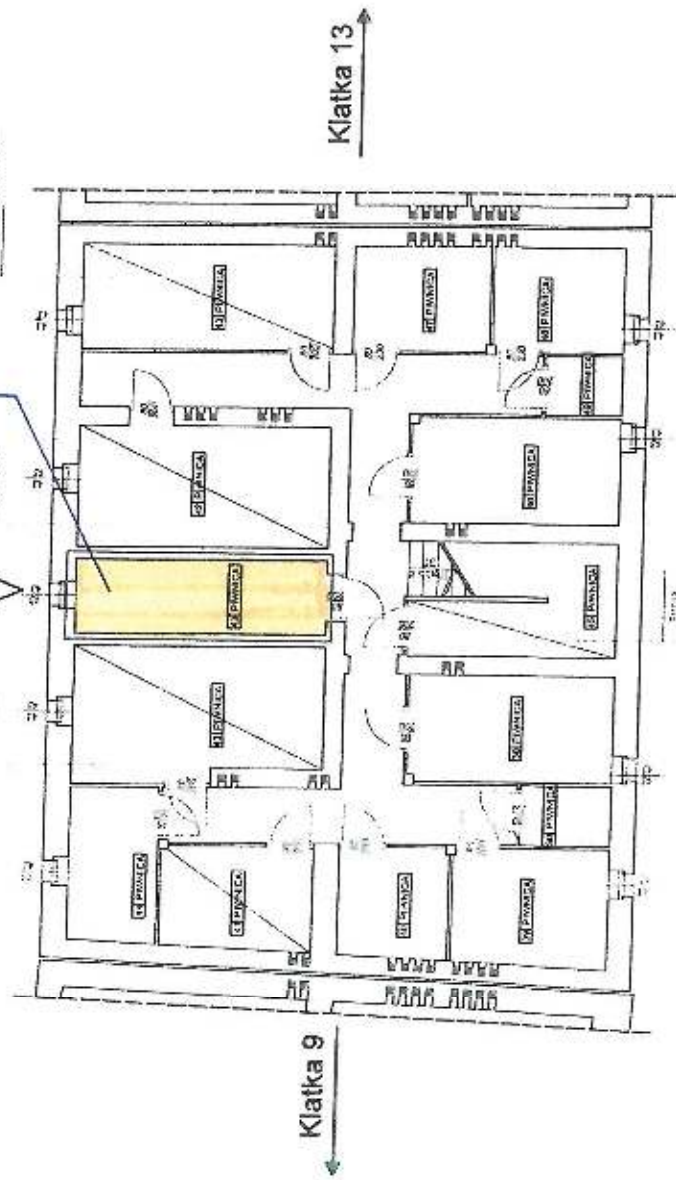
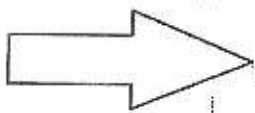
2

Rzut
piwnic
schemat
układu
pomieszczeń
Skala 1:100

	
BUDOSERVIS Z.U.H. Sp. z o.o. ul. Koszali 31, 41-800 Ciepłota, tel. (022) 241 24 21, 24 21 7	
Nazwa:	DOMEK DOWY Sp. z o.o.
Tytuł opracowania:	Architektoniczny budynek biurowy z oddzielnym wejściem przy ul. Matejki 17
Obiekt:	Biurowiec mieszkalny
Tytuł projektu:	
Specjalność:	Projekt
Autor Sztuki:	
Skala:	1:100
Strona:	1/6

Proponowana lokalizacja dla
węzła cieplnego oraz
układu pomiarowego

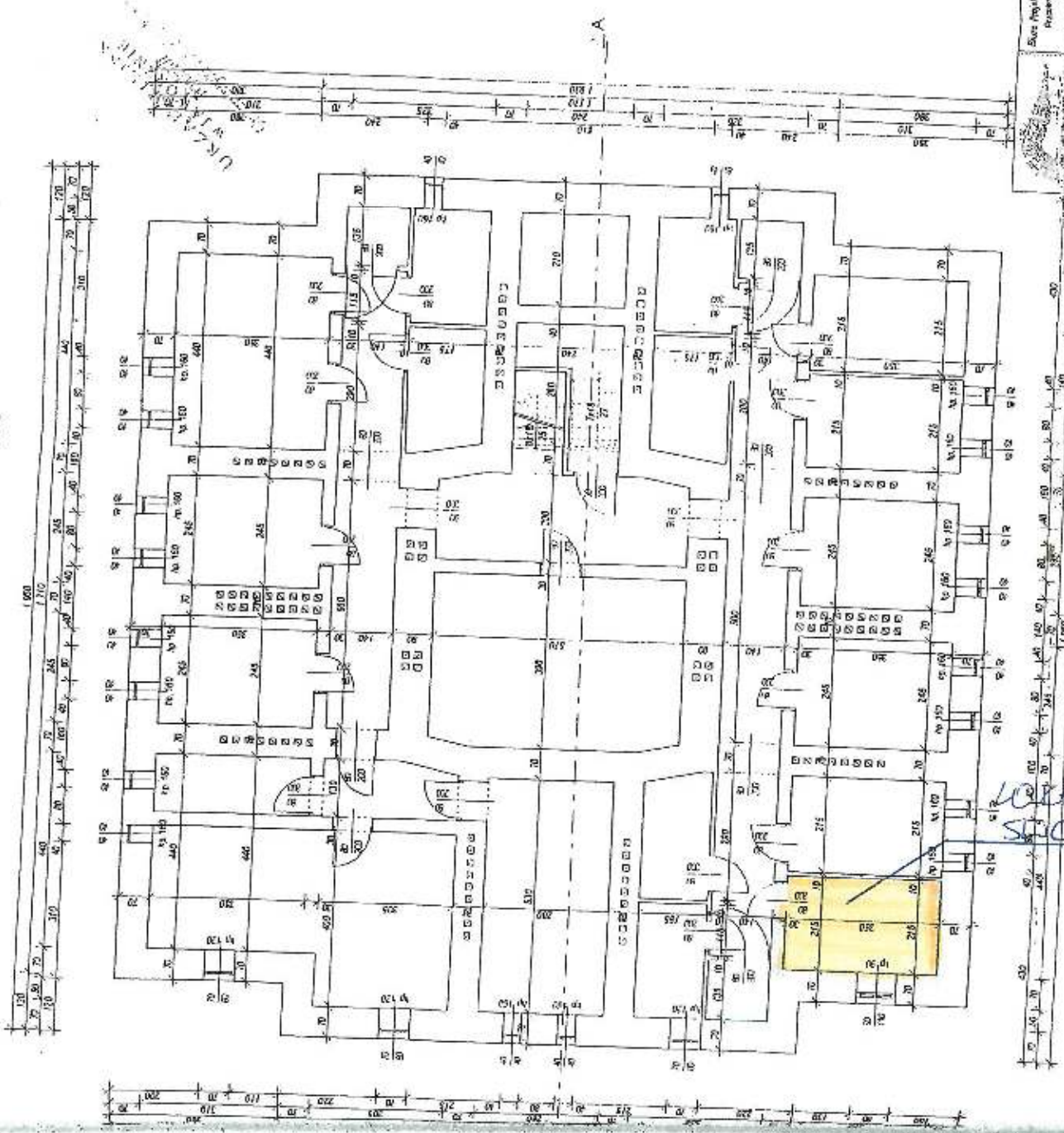
LOKALIZACJA
SIC



Klatka 11

Załącznik nr 2
- ul. Matejki 17. 93

○ rzut piwnic - skala 1:100



Załącznik nr 2
- ul. ZACISZE 11

100%
DIAŁYK

Szwajcarska Spółka Wzajemna Ciepłota, ul. 600 Amersona ul. Dąbki / Warszawa, ul. Lipowa 22, 00-620 Warszawa, NIP: 525-232-74-44 N: 000-101-02-0001-001-50, e-mail: sws@sws.pl		Inwestor: 13AMK0300
DOCEPIENIE ŚCIAN NAROZNYCH BUDYNKU WSPOLNOTY MIESZKANIOWEJ MERUCHOMSKI PRZY UL. ZACISZE 11 W JAWORZNE		Data: 05
Lokalizacja: Jaworzno, ul. Zacisze 11	Projektant: MPK Sp. z o.o., ul. Inwalidów Polnych 5, 43-201 Jaworzno	Data: 04
Wykonawca: mgr Andrzej Chudow ul. Adama 2, 42-200 Polkowice, woj. dolnośląskie	Inwestor: MPK Sp. z o.o., ul. Inwalidów Polnych 5, 43-201 Jaworzno	Data: 07
Projekt:		Data: 07
Rzut piwnic		Data: 07

100%

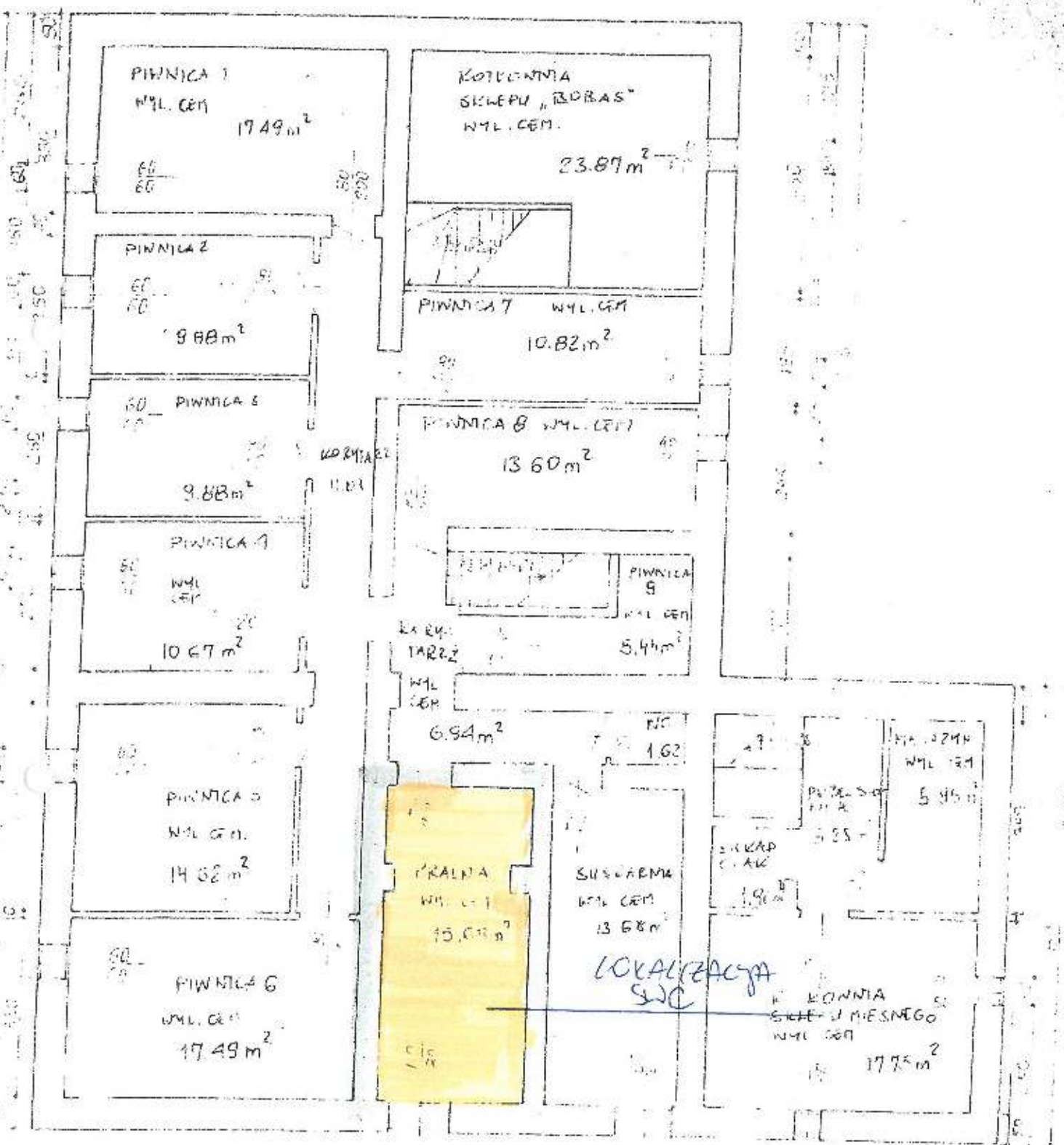
100%

MIEJSKI ZWIĄZOK
PROJEKTANT
32-510 JAWORZNO
Lukasiewicz 6b
woj. katowickie

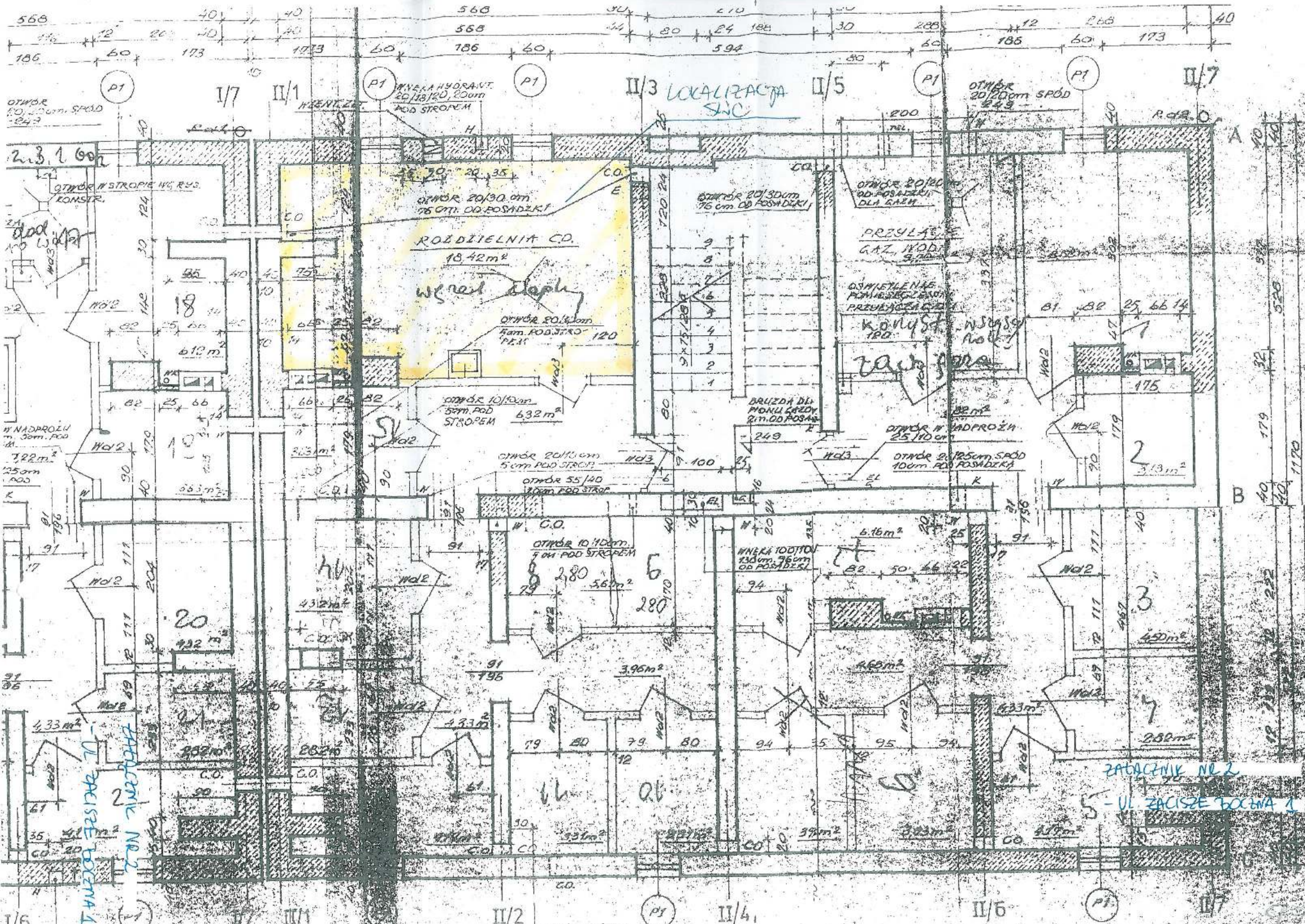
1775

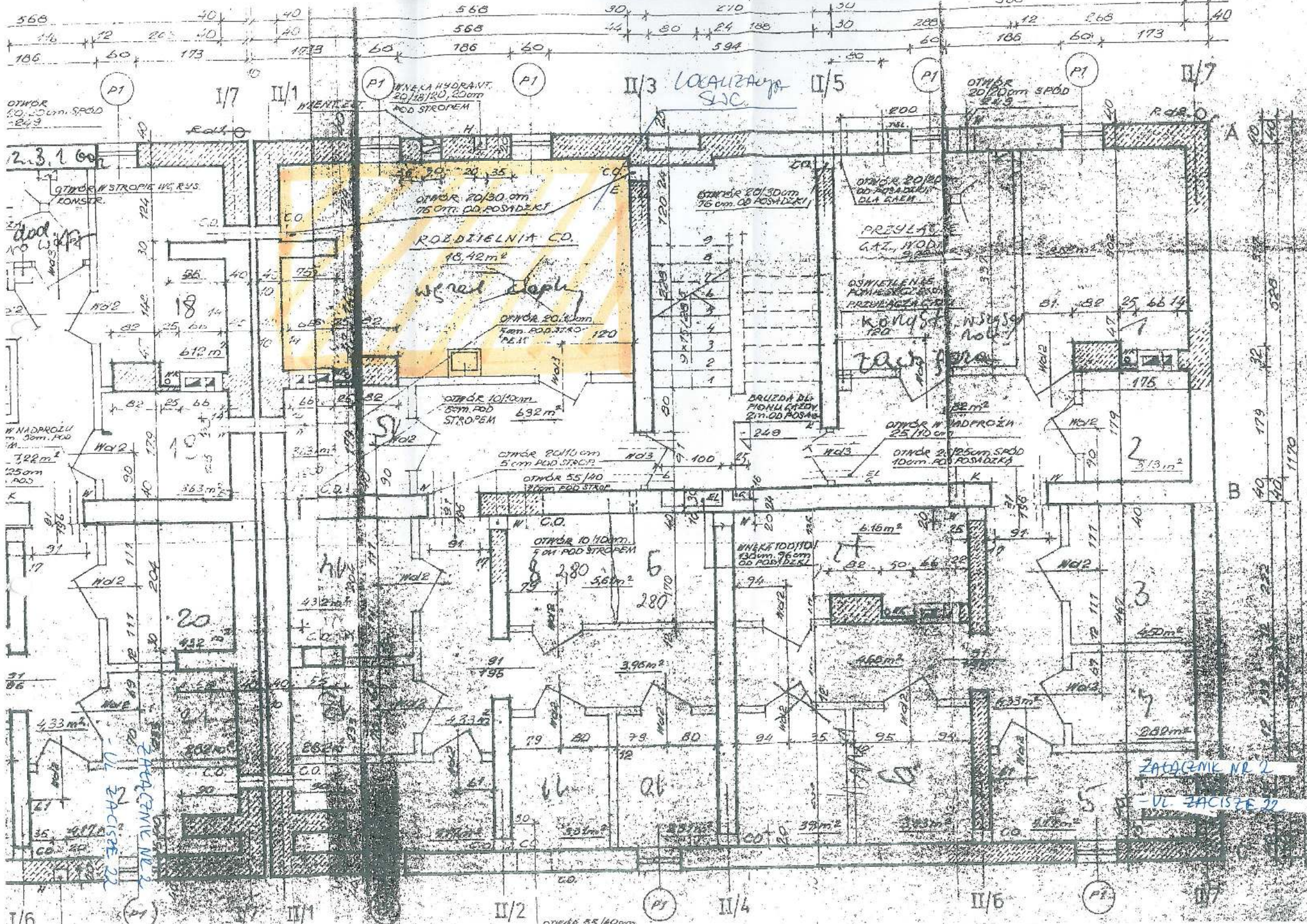
500

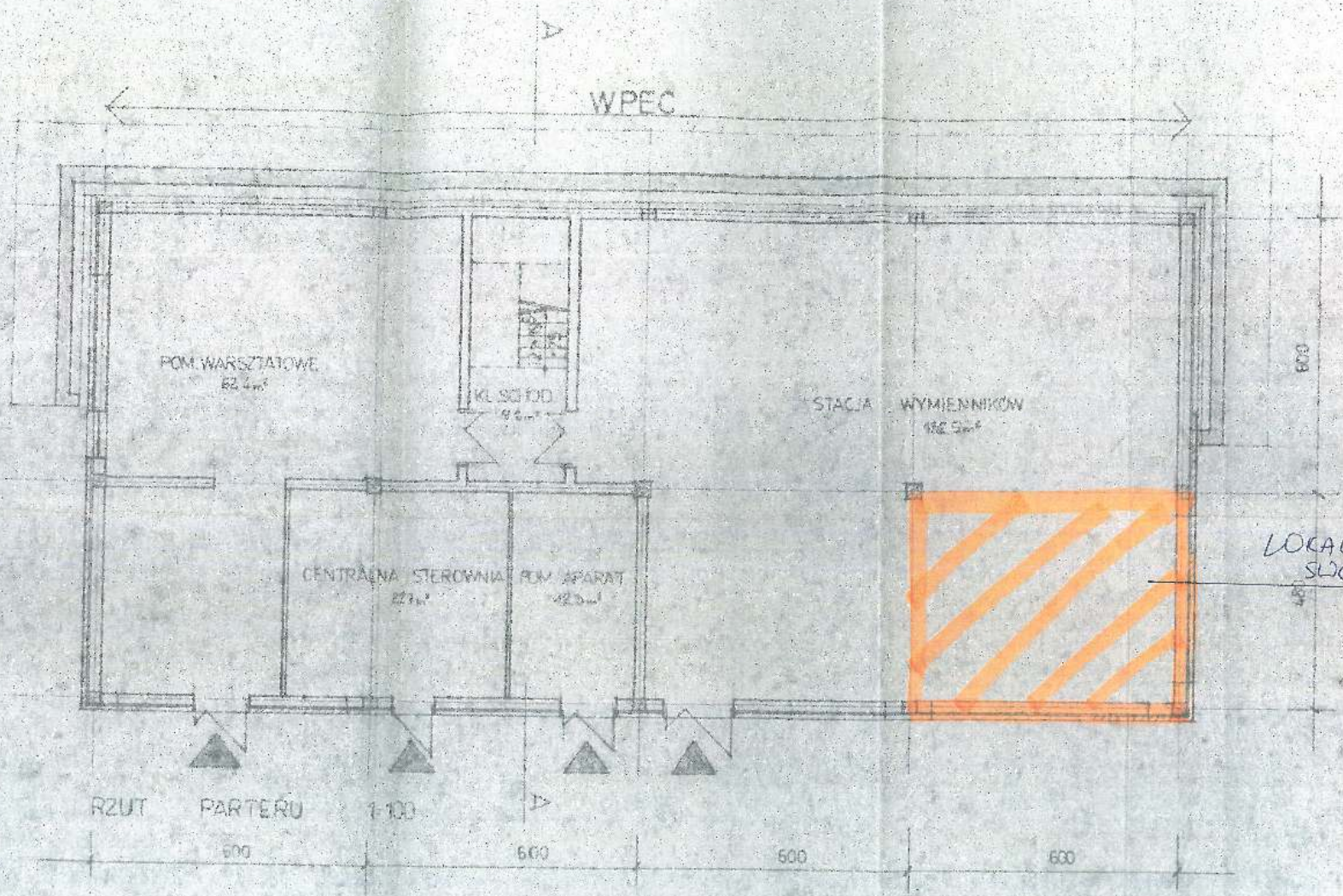
500



Załącznik nr 2
- ul. Zacisze 3 95

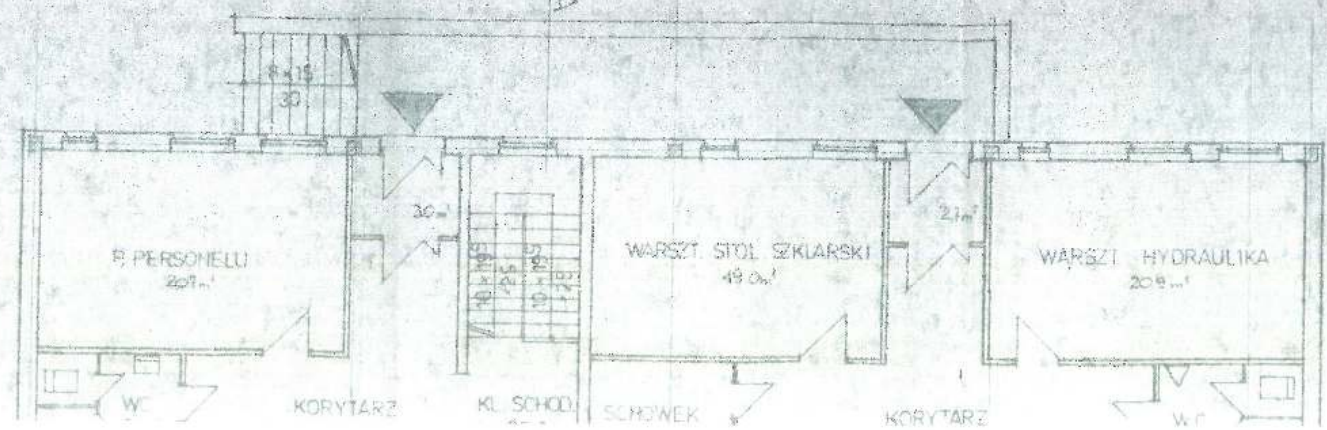






RZUT PARTERU 1:100

600 600 500 600



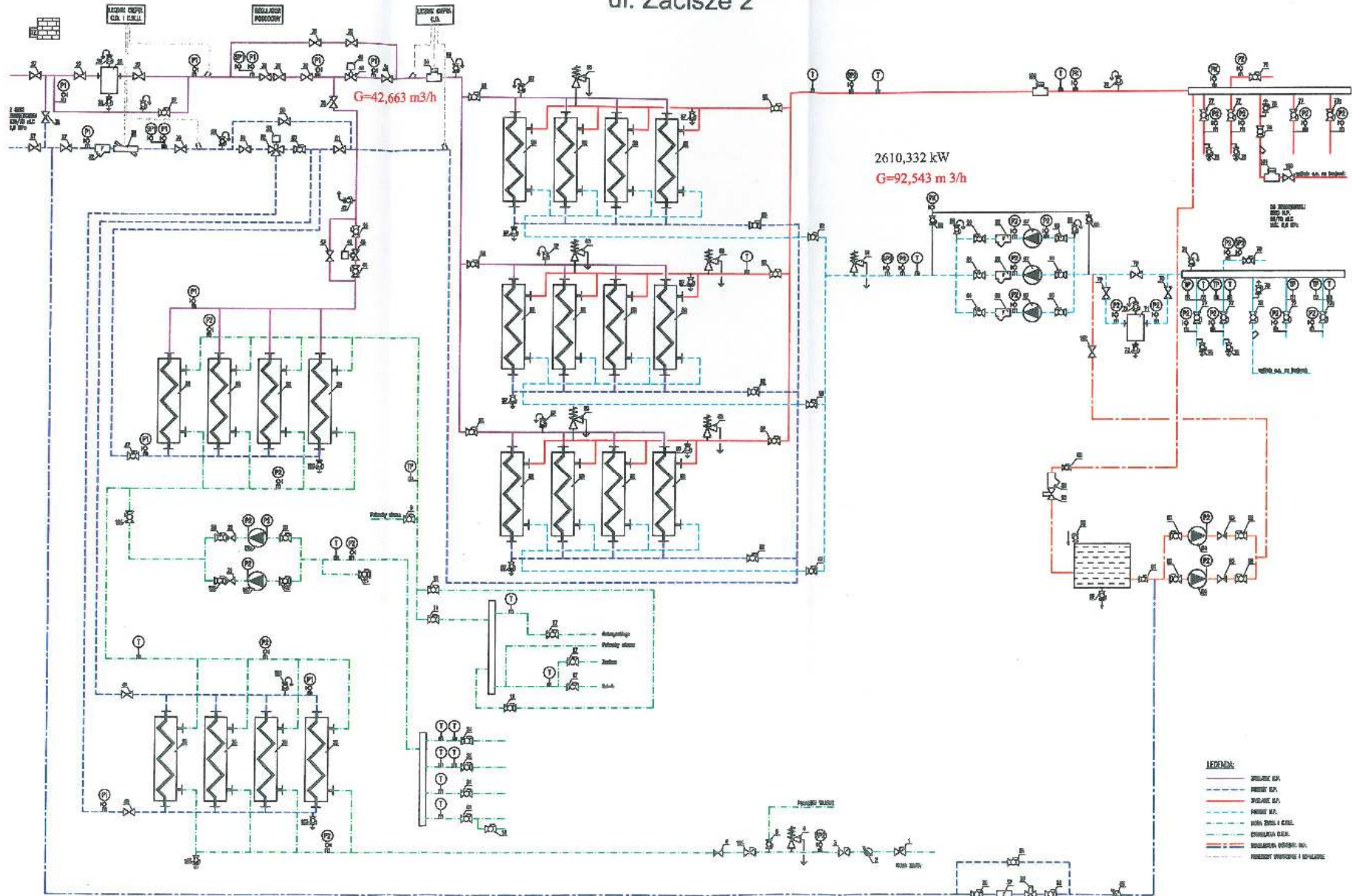
LOKALIZACJA SLC

ZADŁOŻENIE NR. 2
 - UL. ZACISZE 15
 (SLC ZACISZE)

99/

SCHEMAT TECHNOLOGICZNY SWC Zacisze

ul. Zacisze 2



A

L.p.	Urządzenie	Dn	Typ	Rodzaj połączenia	Producent	Ilość	Data montażu
1	Zasuwa	Dn100		kolnierkowy	Leszno	1	01.01.2001
2	Wodomierz	Dn80		kolnierkowy	Aclaris	1	01.01.2001
3	Zasuwa	Dn80		kolnierkowy		1	01.01.2001
4	Zawór bezpieczeństwa	Dn20/32		kolnierkowy		1	01.01.2001
5	Zawór grzybkowy	Dn32		gwintowany		1	01.01.2001
6	Zawór zwrotny	Dn80		kolnierkowy		1	01.01.2001
9	Zawór grzybkowy	Dn25		gwintowany		1	01.01.2001
10	Zawór kulowy	Dn80		gwintowany		1	01.01.2001
11	Zawór kulowy	Dn80		gwintowany		1	01.01.2001
12	Zawór kulowy	Dn80		gwintowany		1	01.01.2001
13	Zawór kulowy	Dn25		kolnierkowy	Zawgaz	1	01.01.2001
16	Zawór kulowy	Dn25		gwintowany		0	01.01.2001
17	Zawór kulowy	Dn80		gwintowany		0	01.01.2001
18	Zasobnik ciepłej wody	Dn80	poj. 30 m3	gwintowany		3	03.2011
19	Zasuwa	Dn80		kolnierkowy	BEPIS	0	01.01.2001
20	Zasuwa	Dn65		kolnierkowy		1	01.01.2001
21	Zawór zwrotny	Dn65		kolnierkowy		2	01.01.2001
22	Pompa cyrkulacyjna	DN50	CRE 15	kolnierkowy	Grundfos	1	01.01.2001
22a	Pompa cyrkulacyjna	DN32	LRN-4	kolnierkowy	Grundfos	1	01.2013
23	Zawór kulowy	DN25		gwintowany		1	01.01.2001
24	Zawór grzybkowy	Dn65	PN25	gwintowany		1	01.01.2001
26	Wymiennik ciepła	Dn50/65	JAD M 6/50	gwintowany	Naval Ball	4	01.01.2001
27	Zasuwa	Dn150		kolnierkowy	PMIPW Mikołów	8	01.01.2001
28	Filtrodmulnik	Dn150		kolnierkowy		6	01.01.2001
29	Zawór grzybkowy	Dn40		kolnierkowy		1	01.01.2001
30	Zawór grzybkowy	Dn20		kolnierkowy		1	01.01.2001
31	Zawór grzybkowy	Dn40		kolnierkowy	Kłodzko	1	01.01.2001
32	Filtr siatkowy	Dn150		kolnierkowy	MAW	2	01.01.2001
33	Przepływomierz licznika ciepła	Dn80	Ultradłw 300 mm	kolnierkowy	Kamstrup	1	01.01.2001

34	Zasuwa	Dn100			kolnierzowy			1	01.01.2001
35	Zawór kulowy	Dn40			wspawany	Armatura		1	01.01.2001
36	Zasuwa	Dn50			kolnierzowy			1	01.01.2001
37	Filtr siatkowy	Dn50			kolnierzowy			1	01.01.2001
38	Elektrozawór	Dn40			gwintowany			1	01.01.2001
39	Zasuwa	Dn100			kolnierzowy			7	01.01.2001
40	Zawór regulacyjny	Dn100			kolnierzowy			1	01.01.2001
41	Napęd elektr. zaworu regulacyjnego			ESL 03-01-00-01-11-10 - 220V		ZAP Ostrów		1	01.01.2001
42	Zawór grzybkowy	Dn32			kolnierzowy			1	01.01.2001
43	Zawór kulowy	DN50		PN40	kolnierzowy	Navalball		1	01.01.2001
44	Zawór kulowy	DN32			kolnierzowy	DZT		2	01.01.2001
45	Zawór regulacyjny	DN32			kolnierzowy			1	01.01.2001
46	Napęd elektr. zaworu regulacyjnego			typ 52432		Klimact		1	01.01.2001
47	Zawór kulowy	DN65			kolnierzowy			1	01.01.2001
48	Zawór kulowy	Dn100			kolnierzowy			1	01.01.2001
49	Zawór kulowy	Dn100			kolnierzowy			1	01.01.2001
50	Zawór	Dn100			kolnierzowy			1	01.01.2001
51	Zasuwa	Dn100			kolnierzowy			2	01.01.2001
52	Zawór trójdrożny	Dn65		XD 65-63 kvs 63	kolnierzowy	Honeywall		1	01.01.2001
53	Napęd elektr. zaworu trójdrożnego			ML6421A3013-1		Honeywall		1	01.01.2001
54	Przepływomierz licznika ciepła	Dn80		Ultraflow 300 mm	kolnierzowy	Kamstrup		1	01.01.2001
55	Zawór grzybkowy	Dn32			kolnierzowy			1	01.01.2001
56	Zasuwa	Dn100			kolnierzowy			6	01.01.2001
57	Zawór grzybkowy	Dn25			kolnierzowy			9	01.01.2001
58	Wymiennik ciepła	Dn50/65		JAD M 6/50	kolnierzowy	PMIPW Mikroib		12	01.01.2001
59	Zasuwa	Dn100			kolnierzowy			1	01.01.2001
60	Zawór grzybkowy	Dn40			kolnierzowy			1	01.01.2001
61	Zawór bezpieczeństwa	Dn25/40			kolnierzowy			1	01.01.2001
62	Zasuwa				kolnierzowy			1	01.01.2001
63	Zawór bezpieczeństwa	Dn40/65		0.43-0.63 MPa	kolnierzowy			6	01.01.2001
					kolnierzowy		Śląskie Zakłady Armatury	3	01.01.2001

64	Zasuwa	Dn80				kolnierzowy		3	01.01.2001
65	Zasuwa	Dn100				kolnierzowy		3	01.01.2001
66	Zawór zwrotny	Dn80				kolnierzowy		3	01.01.2001
67	Pompa obiegowa	DN100			1x PJM / UMC 100-60 x 2	kolnierzowy	LFP Leszno / Grundfos	3	01.01.2001
68	Zawór grzybkowy	DN25				kolnierzowy		2	01.01.2001
69	Zawór kulowy	Dn15				kolnierzowy		2	01.01.2001
70	Zasuwa					kolnierzowy		3	01.01.2001
71	Filtrodmulnik							1	01.01.2001
72	Zawór	Dn32				kolnierzowy		1	01.01.2001
73	Zasuwa	Dn50				kolnierzowy		1	01.01.2001
74	Zawór grzybkowy	DN25				kolnierzowy		2	01.01.2001
75	Zawór kulowy	Dn40				kolnierzowy		2	01.01.2001
76	Zawór kulowy	Dn50				kolnierzowy		2	01.01.2001
77	Zasuwa				2x DN100 / 4x DN150	kolnierzowy		6	01.01.2001
77a	Zawór kulowy	DN100				gwintowany		2	
78	Zawór kulowy	DN40				gwintowany		2	01.2013
79	Zawór grzybkowy	Dn25				kolnierzowy		2	01.01.2001
80	Wodomierz	Dn40				gwintowany	PoWoGaz	1	01.01.2001
81	Zasuwa	Dn50				kolnierzowy		1	01.01.2001
82	Zawór kulowy	Dn40				kolnierzowy		4	01.01.2001
83	Zawór zwrotny	Dn40				gwintowany		2	01.01.2001
84	Pompa stabilizacyjna	Dn40			40 WR 40	kolnierzowy	Leszno	2	01.01.2001
86	Zawór grzybkowy	Dn32				kolnierzowy		1	01.01.2001
87	Zasuwa	Dn50				kolnierzowy		1	01.01.2001
88	Zawór kulowy	Dn25				gwintowany		1	01.01.2001
89	Filtr siatkowy	Dn25				gwintowany		1	01.01.2001
90	Elektrozawór	Dn25				gwintowany		1	01.01.2001
100	Zawór regulacyjny	Dn40				gwintowany		1	01.01.2001
101	Przepływomierz				Wycofany z użyciu		Zeikama	1	
102	Zasuwa	DN40				kolnierzowy		1	

103	Zawór kulowy	DN15	PN25									
104	Zawór kulowy	DN80	AH30K			wspawany	Armatura			3		
105	Zawór kulowy	DN25				kohlerzowy	Armatura			2		
106	Zawór kulowy mułowy	DN65				gwintowany	F			1		
107	Zawór kulowy mułowy	DN65								2		
P1	Manometr z kurkiem									1		
P2	Manometr z kurkiem									12	01.01.2001	
PK	Manometr kontaktowy z kurkiem									27	01.01.2001	
SP1	Przetwornik ciśnienia elektroniczny									3	01.01.2001	
SP2	Przetwornik ciśnienia elektroniczny									2	01.01.2001	
T	Czujnik oporowy temp.									4	01.01.2001	
TP	Czujnik temp. Na NP.									21	01.01.2001	
TZ	Czujnik temp. zewnętrzne]		PT1000							5		
										1	01.01.2001	

104

Bilans cieplny

Załącznik Nr 4 do warunków technicznych 15/2017/A

L.p.	Adres budynku	Q _{co} [kW]	Q _{cwu} [kW]
1.	Dwornickiego 1	84,02	8,94
2.	Dwornickiego 3abc	110,00	30,00
3.	Dwornickiego 5ab	104,00	13,00
4.	Dwornickiego 7	52,30	11,50
5.	Dwornickiego 9ab	94,00	18,50
6.	Gałczyńskiego 1-3	40,00	9,50
7.	Gałczyńskiego 2	22,00	6,70
8.	Gałczyńskiego 5	43,00	5,50
9.	Gałczyńskiego 7	43,00	5,50
10.	Gałczyńskiego 7a	43,00	6,50
11.	Gałczyńskiego 9	43,00	4,00
12.	Matejki 3	299,30	29,10
13.	Matejki 5-17	410,00	0,00
14.	Zacisze 1	158,00	19,00
15.	Zacisze 3	72,80	8,50
16.	Zacisze 11	83,00	17,50
17.	Zacisze 15	51,00	0,00
18.	Zacisze 22	88,92	28,00*
19.	Zacisze Boczna 1ab	88,61	32,00*
20.	Zacisze Boczna 3	60,00	0,00
Razem		2 243,69 kW	

Uwaga: * planowany w przyszłości pobór ciepła dla potrzeb CWU

ZAŁĄCZNIK NR 4

**WYTYCZNE DO PROJEKTOWANIA SIECI I PRZYŁĄCZY
CIEPŁOWNICZYCH SCE JAWORZNO III**



Fundusze Europejskie
Infrastruktura i Środowisko

Unia Europejska
Fundusz Spójności



Załącznik nr 2

**Wytyczne do projektowania sieci i przyłączy ciepłowniczych SCE
Jaworzno III Sp. z o.o. dla zadania:**

**Opracowanie projektu budowlano-wykonawczego wraz
z kosztorysem dla zadania:**

**„Wykonanie preizolowanej sieci ciepłowniczej w ramach zadania -
Poprawa efektywności dystrybucji ciepła poprzez budowę
preizolowanej sieci ciepłowniczej i likwidację niskoparametrowej
sieci ciepłowniczej z SWC Zacisze w Jaworznie”.**

**Zadanie realizowane w ramach Projektu pn.:
„Poprawa efektywności dystrybucji ciepła poprzez likwidację niskiej
emisji na terenie miasta Jaworzna – etap II”**

Wytyczne do projektowania sieci i przyłączy ciepłowniczych
SCE Jaworzno III Sp. z o.o.

Projekt budowlano-wykonawczy sieci i przyłączy ciepłowniczych musi być opracowany w oparciu o wydane przez SCE Jaworzno III warunki techniczne zasilania, zgodnie ze sztuką budowlaną, normami, przepisami BHP i ppoż., wymaganiami producentów zastosowanych urządzeń i materiałów oraz obowiązującymi przepisami tj. Ustawą Prawo Budowlane z dnia 7 lipca 1994 r. oraz Rozporządzeniem Ministra Transportu, Budownictwa i Gospodarki Morskiej z dnia 25 Kwietnia 2012 r. w sprawie szczegółowego zakresu i formy projektu budowlanego.

Projekt budowlano-wykonawczy swoim zakresem winien obejmować:

1 Karta Tytułowa:

Określająca nazwę zadania, numery ewidencyjne działek, przez które przebiega sieć lub przyłącze, nazwę inwestora, adres inwestora, jednostkę projektową, projektanta zawartość opracowania, datę wykonania.

2 Spis treści z podziałem na:

- Część opisową
- Część rysunkową
- Załączniki

3. Część opisowa winna zawierać:

- Podstawę i przedmiot opracowania.
- Opis rozwiązania projektowego

Rozwiązanie projektowe powinno uwzględniać wykonanie sieci ciepłej i przyłączy w technologii preizolowanej ze stalową rurą przewodową ze szwem, izolacją termiczną „PLUS” z pianki PUR o współczynniku $\lambda_{50} \leq 0,029$ W/mK i instalacją alarmową impulsową zgodnie z Tabelą nr 1.



Tabela nr 1

Rura stalowa ze szwem			Rura osłonowa polietylenowa	
Średnica nominalna	Średnica zewnętrzna	Grubość ścianki rury	Średnica zewnętrzna	Grubość ścianki rury
-	mm	mm	mm	mm
DN25	33,7	2,6	110	3,0
DN32	42,4	2,6	125	3,0
DN40	48,3	2,6	125	3,0
DN50	60,3	2,9	140	3,0
DN65	76,1	2,9	160	3,0
DN80	88,9	3,2	200	3,2
DN100	114,3	3,6	225	3,4
DN125	139,7	3,6	250	3,6
DN150	168,3	4,0	315	4,1
DN200	219,1	4,5	355	4,5
DN250	273,0	5,0	450	5,2
DN300	323,9	5,6	500	5,6
DN350	355,6	5,6	520	5,8
DN400	406,4	6,3	560	6,0
DN450	457,0	6,3	630	6,6
DN500	508,0	6,3	710	7,2
DN600	610,0	7,1	900	8,7
DN700	711,0	8,0	1000	9,4

Sieć projektowaną prowadzić w pobliżu granic działek.

Sieć projektować z naziemem nad rurami wynoszącym nie mniej niż 1m.

Przewidzieć zawory odcinające, odpowietrzenia i odwodnienia sieci zgodnie z warunkami technicznymi.

Sieć projektować stosując kompensację naturalną. W wyjątkowych sytuacjach dopuszcza się stosowanie kompensatorów mieszkowych.

- Koliduje z uzbrojeniem terenu.

Miejsca kolizji i zbliżeń projektowanych sieci ciepłych i przyłączy z istniejącym uzbrojeniem zabezpieczyć zgodnie z obowiązującymi normami, oraz uzgodnić z właścicielami uzbrojenia. Przed przystąpieniem do prac ziemnych należy wytyczyć trasę i dokonać przekopów kontrolnych w miejscach istniejących kolizji i zbliżeń z istniejącym uzbrojeniem terenu. Wszelkie prace związane z zabezpieczeniem kolizji lub zbliżeń uzbrojenia należy prowadzić pod nadzorem właściciela uzbrojenia. W przypadku nieprzewidzianych kolizji konieczne do wprowadzenia zmiany uzgodnić z projektantem i SCE Jaworzno III.

- Obliczenia projektowe.

27.02.2017 r.

- Prędkości przepływu i spadki ciśnienia w poszczególnych działkach w warunkach obliczeniowych, dobór średnic. Szczegółowe dane do obliczeń projektowych zawarte są w warunkach technicznych.
 - Teoretyczne straty ciepła na projektowanej sieci w GJ dla okresu jednego roku.
 - Technologia wykonania sieci.
- Dla izolacji połączeń spawanych przewidzieć mufy termokurczliwe usieciowane radiacyjnie z korkami do wtopienia. W projekcie określić, że 100% spawów musi być zbadanych metodą ultradźwiękową przed wykonaniem połączeń mufowych. Przed zaizolowaniem pianką, mufy termokurczliwe poddać próbie szczelności za pomocą powietrza o ciśnieniu 0,2 bar.
 - W projekcie przewidzieć płukanie i próbę ciśnieniową przed uruchomieniem sieci.
 - Roboty ziemne
Roboty przewidzieć z tymczasowym odwozem ziemi i kładkami dla pieszych. W czasie prowadzenia robót ziemnych, szczególnie w głębokich wykopach, należy zabezpieczyć ściany wykopu zgodnie z obowiązującymi normami i przepisami.
 - Roboty montażowe
Do spawania rur przewodowych należy stosować metodę spawania elektrycznego TIG wolframową elektrodą nietopliwą w osłonie argonu (przetop i wypełnienie rowka spawalniczego).
 - Wszystkie prace montażowe i odbiorowe należy przeprowadzić zgodnie z wymaganiami producenta rur preizolowanych i „Warunkami technicznymi wykonania i odbioru robót budowlano-montażowych cz. II – Instalacje sanitarne i przemysłowe”.
 - Instalacja sygnalizacji zawilgocenia sieci.
Podać wartości oporu elektrycznego dla sprawdzania poprawności montażu instalacji alarmowej oraz długość pętli pomiarowej całej sieci i przyłączy.
 - Instalacja kanalizacji teletechnicznej, (jeśli zostało to określone w warunkach technicznych).
 - Organizacja robót budowlano-montażowych.
W przypadku przerw na istniejących sieciach ciepłowniczych czas ograniczenia dostawy ciepła dla Odbiorców nie może być dłuższy niż 8 godzin. Prace związane z wykonaniem sieci należy prowadzić przy temperaturze zewnętrznej $\geq 5\text{ }^{\circ}\text{C}$.
 - Wszystkie roboty zanikowe związane z realizacją wysokoparametrowej preizolowanej sieci wraz z przyłączami podlegają odbiorowi przez SCE Jaworzno III.
 - Informacja BIOZ.
 - Ochrona stanu środowiska.

27.02.2017 r.

- W pomieszczeniu węzła wykonać spawane zaciski na każdym rurociągu, celem wykonania połączenia tych zacisków z uziemieniem.
- Druty instalacji alarmowej należy połączyć zagniatanymi tulejkami a następnie polutować według wytycznych SCE do wykonania sieci preizolowanych. Zabrania się łączenia drutów „na krzyż” w obrębie trójników.
- Druty sygnalizacji alarmowej przyłączy z prawej strony rurociągu należy łączyć z prawym drutem rury rozdzielczej, natomiast druty alarmowe przyłącza z lewej strony łączyć z drutem po lewej stronie rury rozdzielczej tak, aby nie dopuszczać do zbliżeń drutów alarmowych. W schemacie instalacji alarmowej należy podać zmierzoną długość pętli przyłącza i sposób jej włączenia w pętlę instalacji rurociągu rozdzielczego.
- Na schemacie instalacji alarmowej nanieść długości poszczególnych odcinków z uwzględnieniem kilometrażu od pkt. zamontowania detektora (sumowanie długości drutu alarmowego od miejsca lokalizacji detektora).

4. Część rysunkowa winna zawierać:

- Plan sytuacyjny
 - Na planie sytuacyjnym nanieść obszary nawierzchni asfaltowych i chodników, które występują na trasie projektowanej sieci ciepłowniczej oraz przyłączy, i które będą podlegały zdemontowaniu dla wykonania wykopu, a po zakończeniu budowy odtworzeniu. Obszary te należy ponumerować i na każdym zaznaczyć powierzchnię. Obmiary powyższych powierzchni muszą być uwzględnione w pozycji kosztorysowej odtworzenia, jako sumy częściowe.
 - Ułożenie rur w wykopie.
Nad rurami na nadsypce piaskowej należy przewidzieć ułożenie standardowych taśm ostrzegawczych (po jednej nad każdą rurą). Dodatkowo na głębokości 0,5 m od powierzchni ziemi wzdłuż rurociągu, w środkowej części, należy przewidzieć ułożenie jednej taśmy ostrzegawczej, o szerokości 0,4 m koloru żółtego z cyklicznym opisem na całej jej długości „SIEĆ CIEPŁOWNICZA PREIZOLOWANA - WYSOKI PARAMETR”.
 - Przejście rur przez ściany piwnic zaprojektować jako przejścia gazoszczelne.
 - Profil podłużny
 - Schematy montażowe
- Wszystkie złącza należy ponumerować. Podczas prac projektowych należy zwrócić szczególną uwagę na taki dobór elementów preizolowanych, aby podczas ich spawania można było przesunąć mufę termokurczliwą. Należy przewidzieć ułożenie poduszek

27.02.2017 r.

kompensacyjnych na kolanach i nanieść je na schemat montażowy. Poduszki należy układać na każdym ramieniu po zewnętrznej stronie kolan.

- Schemat instalacji alarmowej zawilgocenia wraz z podaniem długości i oporności właściwej pętli
- Schemat kanalizacji teletechnicznej, (jeśli zostało to określone w warunkach technicznych zasilania)
- Rysunki wykonawcze
Opracować w przypadku niestandardowych rozwiązań szczegółowe rysunki wykonawcze np. kolizji z istniejącym uzbrojeniem, połączeń z istniejącymi sieciami cieplnymi itp.

5. Załączniki

- Warunki techniczne zasilania wydane przez SCE Jaworzno III.
- Wytyczne do projektowania i wykonania sieci i przyłączy ciepłowniczych SCE Jaworzno III Sp. z o.o.
- Stwierdzenie przygotowania zawodowego do pełnienia samodzielnych funkcji technicznych w budownictwie w zakresie zgodnym z projektem.
- Zaświadczenie o przynależności do Okręgowej Izby Inżynierów Budownictwa.
- Wypis z ewidencji gruntów.
- Protokół z Narady Koordynacyjnej usytuowania projektowanych sieci uzbrojenia terenu.
- Opinia górnicza, o ile jest konieczna.
- Uzgodnienia z właścicielami lub użytkownikami gruntów.
Projektowany przebieg sieci na działkach musi być uzgodniony z właścicielami, co winno być potwierdzone stosownym dokumentem.
- Zestawienie materiałów obejmujące.
 - I Materiały preizolowane.
 - II Materiały teletechniczne.
 - III Materiały pozostałe.
- Ocena zagrożenia deformacjami pogórnicznymi podłoża projektowanej sieci ciepłowniczej na podstawie badań geofizycznych, o ile jest konieczna.

6. Do projektu należy dołączyć kosztorys dla całości zadania tj. dla robót wynikających z projektu budowlano-wykonawczego sieci. W kosztorysie uwzględnić projekt i wykonanie organizacji ruchu na czas prowadzenia robót. Kosztorys należy wykonać w rozbięciu na część instalacyjną (budowa sieci preizolowanej) i teletechniczną (budowa kanalizacji teletechnicznej i zabudowa urządzeń do przekazu danych). Kosztorysy

27.02.2017 r.

należy dostarczyć w formie drukowanej oraz elektronicznej możliwej do otworzenia w programie Norma Pro.

W kosztorysie nie należy uwzględniać:

- Uruchomienia sieci ciepłowniczej
- Opłat za zajęcie działek

7. Projektant zapewnia bezpłatny nadzór autorski nad realizacją sieci i przyłączy.

8. Dodatkowe informacje

- Mapę do celów projektowych zapewnia SCE Jaworzno III.
- Opinię geologiczną zapewnia SCE Jaworzno III na podstawie uzgodnionego przebiegu sieci ciepłowniczej.
- Wniosek o zgodę na wejście na działki Skarbu Państwa i Gminy przygotowuje projektant a składa i opłatę ponosi SCE Jaworzno III.
- Zgodę na wejście na działki prywatne załatwia projektant.
- Zgodę na wejście na działki drogowe pod zarządem MZDiM załatwia projektant.
- Zgodę na wycinkę drzew i krzewów załatwia projektant w uzgodnieniu z właścicielem terenu.
- Należy unikać projektowania sieci ciepłowniczych na działkach prywatnych.
- Projektant dostarcza kompletny projekt umożliwiający uzyskanie pozwolenia na budowę lub zgłoszenia zamiaru budowy przez SCE Jaworzno III.
- Projektant dostarcza kompletny projekt, również w wersji elektronicznej (na płycie CD), identycznej z w/w wersją papierową.

Wiceprezes Zarządu
Dyrektor ds. Techniczno - Handlowych
Mariusz Rechul

ZAŁĄCZNIK NR 5

PROTOKÓŁ Z NARADY KOORDYNACYJNEJ

Prezydent Miasta Jaworzna
ul. Grunwaldzka 33, 43-600 Jaworzno

**PROTOKÓŁ Z NARADY KOORDYNACYJNEJ
W SPRAWIE NR 6630.147.2017**

Na podstawie art. 28b. ust. 1 ustawy z dnia 17 maja 1989 r. Prawo geodezyjne i kartograficzne
(tekst jednolity: Dz. U. z 2017 r., poz. 2101)

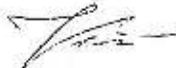


Przedmiot narady:	Projekt preizolowanej sieci ciepłowniczej wraz z przyłączami w ramach zadania: "Poprawa efektywności dystrybucji ciepła poprzez budowę preizolowanej sieci ciepłowniczej i likwidację niskoparametrowej sieci ciepłowniczej z SWC Zacisze w Jaworznie".
Lokalizacja:	Obręb: 256, dz.: 44/1, 44/6, 45/1, 45/2, 47/2, 48/14, 48/16, 61, Obręb: 267, dz.: 2/1, 2/3, 2/4, 2/5, 4/1, 4/5, 4/7, 4/18, 4/20, 4/22, 4/23, 4/26, 4/28, 4/29, 4/33, 152, 153/2
Wnioskodawca:	BIURO INŻYNIERII ŚRODOWISKA JACEK ŁABUZ ul. Długoszyńska 21 c 43-603 Jaworzno
Przewodniczący:	Marta Wychowalek - główny specjalista Powiatowego Ośrodka Dokumentacji Geodezyjnej i Kartograficznej w Wydziale Geodezji i Kartografii
Miejsce narady:	Wydział Geodezji i Kartografii Urzędu Miejskiego w Jaworznie
Opłata, nr:	8166/17/1
Sposób przeprowadz.:	stacjonarny
Rozp. narady:	05.12.2017
Zakończ. narady:	05.12.2017

Lista uczestników narady koordynacyjnej

Lp	Nazwa instytucji	Stanowiska uczestników narady	Podpis
1	URZĄD MIEJSKI W JAWORZNIE WYDZIAŁ URBANISTYKI I ARCHITEKTURY	Uzgodnia sig	Jakub Dębkiewicz Inżynier Referat Budownictwa w Wydziale Urbanistyki i Architektury
2	URZĄD MIEJSKI W JAWORZNIE WYDZIAŁ INFORMATYKI	Uzgodnia sig.	SEBASTIAN MARTA
3	URZĄD MIEJSKI W JAWORZNIE WYDZIAŁ KOMUNALNY I OCHRONY ŚRODOWISKA	Mapodnie mł zachować i chronić przed zanieczyszczeniem istniejący elementami i zieleni.	Małgorzata Pichol Mł
4	URZĄD MIEJSKI W JAWORZNIE WYDZIAŁ SKARBU	Realizacja urządzeń infrastruktury technicznej w gruntach stanowiących własność Skarbu Państwa lub Miasta Jaworzna wymaga zgody właściciela nieruchomości. w przypadku nieruchomości oddanych w użytkowanie wieczyste wymaga zgody użytkownika wieczystego	Bożenka Woskowiak Inspektor Referatu Nieruchomości Skarbu w Wydziale Skarbu

5	URZĄD MIEJSKI W JAWORZNI WYDZIAŁ INWESTYCJI MIEJSKICH	Uzgodnia się	Aneta Kozmin <i>Aneta</i>
6	MIEJSKIE PRZEDSIĘBIORSTWO WODOCIĄGÓW I KANALIZACJI SPÓŁKA Z O.O	Uzgodnia się. W miejscach kolizji i zbliżeń z siecią wod-kan zachować normatywne odległości	<i>Kępcia</i>
7	GÓRNOŚLĄSKIE PRZEDSIĘBIORSTWO WODOCIĄGÓW	152 Umf	<i>Mistrz Zagórze</i> Mistrz Piątek
8	SPÓŁKA CIEPŁOWNICZO-ENERGETYCZNA JAWORZNO III SP. Z O.O	UZGADNIA SIĘ.	Specjalista d/s Technicznych Krzysztof Marcinkowski <i>Krzysztof</i>
9	MIEJSKI ZARZĄD DRÓG I MOSTÓW W JAWORZNI	Na lokalizacji urządzeń w pasie drogowym należy uzyskać zezwolenie Zarządcy drogi	ANNA CYBA <i>Cyba</i>
10	NETIA S.A. ZESPÓŁ UTRZYMANIA USŁUG REGION POŁUDNIOWY	Uzgodnia się z następującymi uwagami: -prace w postaci "zaczep" telekomunikacyjny prowadzić bez użycia sprzętu mechanicznego, pod nadzorem przedstawiciela Netii. -kolizujące urządzenia telekomunikacyjne należy zabezpieczyć zgodnie z normami. W przypadku wystąpienia konieczności przebudowy P.T. uzgodnić z Netia S.A. Kętowice ul. Murkowska 19-16a -powiadomić o terminie rozpoczęcia robót na fax 022/338 31 82	Przedstawiciel Netia S.A. <i>Janusz BANAS</i>
11	ORANGE POLSKA S.A.	NIE UCZESTNICZYŁ W NARADZIE	<i>Oh</i>
12	PKP S.A.	NIE UCZESTNICZYŁ W NARADZIE	<i>Oh</i>

13	POLKOMTEL SP. Z O.O. (PLUS)	NIE UCZESTNICZYŁ W NARADZIE <i>dm</i>	
14	POLSKA SPÓŁKA GAZOWNICTWA SP. Z O.O. GAZOWNIA JAWORZNO	Uzgodnia się z uwagami: - Skrzyżowania oraz zbliżenia projektowanych inwestycji z siecią gazową należy zabezpieczyć z obowiązującymi przepisami i PN lub przebudować sieć gazową na koszt inwestora. - PT przebudowy lub sposób zabezpieczenia sieci gazowej należy uzgodnić z naszym zakładem. - Przed przystąpieniem do robót w sąsiedztwie naszych urządzeń należy powiadomić nas o terminie rozpoczęcia prac oraz zlecić nadzór. - Prace ziemne w pobliżu naszych urządzeń należy prowadzić ręcznie pod nadzorem Gazowni Jaworzno. - Wszystkie kolizje i zbliżenia z siecią gazową należy każdorazowo zgłaszać do oddziału naszego przedsiębiorstwa.	Specjalista ds. Technicznych <i>M. Korycki</i> Miroslaw Korycki
15	POLSKIE SIECI ELEKTROENERGETYCZNE "POŁUDNIE"	NIE UCZESTNICZYŁ W NARADZIE <i>dm</i>	
16	POWIATOWY INSPEKTOR NADZORU BUDOWLANEGO	<i>Uzgodnienie się</i>	POWIATOWY INSPEKTOR NADZORU BUDOWLANEGO <i>mgr inż. Małgorzata Szrodek</i>
17	REGIONALNY ZARZĄD GOSPODARKI WODNEJ	NIE UCZESTNICZYŁ W NARADZIE <i>dm</i>	
18	SPÓŁKA RESTRUKTURYZACJI KOPALNĀ SPÓŁKA AKCYJNA W BYTOMIU ODDZIAŁ W DĄBROWIE GÓRNICZEJ	NIE UCZESTNICZYŁ W NARADZIE <i>dm</i>	
19	ŚLĄSKI ZARZĄD MELIORACJI I URZĄDZEŃ WODNYCH W KATOWICACH	NIE UCZESTNICZYŁ W NARADZIE <i>dm</i>	
20	TAURON DYSTRYBUCJA SPÓŁKA AKCYJNA ODDZIAŁ W BĘDZINIE	Ola kolidujących urządzeń należy wystąpić o wydanie warunków zabezpieczenia lub przebudowy naszych urządzeń elektroenergetycznych do TAURON Dystrybucja S.A. oddział w Będzinie. Pod adresem: ul. Melobogacza 141, 42-500 Będzin. Po uprzednim uzyskaniu wywiadów branżowych w TAURON Dystrybucja S.A. oddział w Będzinie.	<i>[Signature]</i>

21	TAURON WYDOBYCIE S.A. ZAKŁAD GÓRNICZY SOBIESKI	Uzgodnia się	Aneta Kozłowska 
22	TAURON WYTWARZANIE SA ODDZIAŁ ELEKTROWNIA JAWORZNO III	NIE UCZESTNICZYŁ W NARADZIE	
23	T-MOBILE POLSKA SPÓŁKA AKCYJNA	NIE UCZESTNICZYŁ W NARADZIE	
24			

UWAGA:

Zgodnie z art. 28ba ustawy z dnia 17 maja 1989 r. - Prawo geodezyjne i kartograficzne (Dz.U. z 2017 r. poz. 2101.) Nieobecność na naradzie koordynacyjnej podmiotu należycie zawiadomionego o jej miejscu i terminie nie stanowi przeszkody do jej przeprowadzenia. Przyjmuje się, że podmiot ten nie składa zastrzeżeń do usytuowania projektowanej sieci uzbrojenia terenu.

Zgodnie z art. 15 ust. 1 ustawy z dnia 17 maja 1989 r. - Prawo geodezyjne i kartograficzne (Dz.U. z 2017 r. poz. 2101.) Znaki geodezyjne, urządzenia zabezpieczające te znaki oraz budowle triangulacyjne podlegają ochronie.

Zgodnie z art. 48 ust. 1 pkt 3 w/w ustawy Kto: (...) niszczy, uszkadza, przemieszcza znaki geodezyjne, grawimetryczne lub magnetyczne i urządzenia zabezpieczające te znaki oraz budowle triangulacyjne, a także nie zawiadamia właściwych organów o zniszczeniu, uszkodzeniu lub przemieszczeniu znaków geodezyjnych, grawimetrycznych lub magnetycznych, urządzeń zabezpieczających te znaki oraz budowli triangulacyjnych, (...) - podlega karze grzywny.

Odtworzenie punktów osnowy podlega zgłoszeniu w Powiatowym Ośrodku Dokumentacji Geodezyjnej i Kartograficznej.

Stanowisko Przewodniczącego narady koordynacyjnej:

Usytuowanie projektowanej sieci uzbrojenia terenu uczestnicy narady uzgodnili:

~~pozytywnie / pozytywnie z uwzględnieniem wyżej wymienionych uwag / negatywnie - dokumentacja wymaga zmian.~~

Z up. PREZYDENTA MIASTA

Marta Wypowalok
główny specjalista

Powiatowe Ośrodku Dokumentacji
Geodezyjnej i Kartograficznej
w Wydziale Geodezji i Kartografii

2017 12 05

data i podpis Przewodniczącego narady koordynacyjnej

ZAŁĄCZNIK NR 6

**OŚWIADCZENIE O POSIADANYM PRAWIE DO
DYSPONOWANIA NIERUCHOMOŚCIĄ NA CELE
BUDOWLANE**

ZAŁĄCZNIK NR 7

**UZGODNIENIA Z WŁAŚCICIELAMI LUB
UŻYTKOWNIKAMI GRUNTÓW**



Urząd Miejski w Jaworznie

ul. Grunwaldzka 33, 43-600 JAWORZNO

Jaworzno, 9 stycznia 2018 r.

WS-NG.6853.68.2017

**Spółka
Ciepłowniczo - Energetyczna
Jaworzno III Sp. z o.o.**

**Aleja Tysiąclecia 7
43-603 Jaworzno**

Po rozpatrzeniu Państwa wniosku w sprawie budowy wysokoparametrowej preizolowanej sieci ciepłowniczej i likwidacji niskoparametrowej sieci ciepłowniczej z SWC Zacisze przy ulicach: Dwornickiego, Gałczyńskiego, Matejki i Zacisze **wyrażam zgodę na czasowe wejście w teren** na działki nr 2/4, 4/29, 4/33 w obr. 267 stanowiące własność Gminy Miasta Jaworzna oraz budowę i likwidację ww. sieci na przedmiotowych działkach w rejonie wskazanym na załączniku do wniosku. Jednocześnie informuję, iż przedmiotowe działki zlokalizowane są w granicach obszaru górniczego czynnego Zakładu Górniczego „Sobieski”. Ponadto działki są zlokalizowane w zasięgu płytkiej eksploatacji górniczej do głębokości 80 m. W związku z powyższym, w przypadku posadowienia obiektów budowlanych w granicach przedmiotowych działek, należy uwzględnić możliwość wystąpienia nieciągłych deformacji górotworu, wywołanych prowadzoną eksploatacją górniczą.

Wskazana inwestycja jest przewidziana na działkach stanowiących zieleni osiedlową. Podczas wykonywania prac należy przestrzegać zasad określonych w ustawie o ochronie przyrody w zakresie ochrony terenów zieleni i zadrzewień.

W przypadku konieczności naruszania ciągów pieszych lub innych urządzeń na ciągach komunikacyjnych poza pasami dróg publicznych należy bezwzględnie ustalić warunki wykonania prac z Miejskim Zarządem Dróg i Mostów w Jaworznie. Natomiast lokalizacja urządzenia w pasach drogowych wymaga zgody zarządcy drogi.

Niniejsza zgoda jest ważna 12 miesięcy tj. do dnia 9 stycznia 2019 r.

Inwestor przed wykonaniem prac zgłosi z wyprzedzeniem 14 dni termin rozpoczęcia robót, w Referacie Nieruchomości Gminy w Wydziale Skarbu Urzędu Miejskiego w Jaworznie, celem spisania protokołu przedwykonawczego z przekazania terenu. Do zgłoszenia należy dołączyć kopię decyzji o pozwoleniu na budowę lub kopię zgłoszenia.

Inwestor jest zobowiązany zgłosić zakończenie prac, w celu spisania protokołu powykonawczego na okoliczność czasowego zajęcia terenu będącego własnością Gminy Miasta Jaworzna. Przed terminem spisania protokołu zdawczo – odbiorczego Inwestor przekaże do Referatu Nieruchomości Gminy Wydziału Skarbu Urzędu Miejskiego w Jaworznie kopię mapy z geodezyjnej inwentaryzacji powykonawczej przedmiotowego obiektu.

Inwestor zobowiązany jest po wykonaniu inwestycji do uporządkowania nieruchomości do stanu w jakim znajdowała się w dniu przejęcia od Właściciela.



Jednocześnie informuję, iż po wykonaniu inwestycji niezbędnym byłoby ustanowienie służebności przesyłu, zgodnie z art. 305¹ Kodeksu Cywilnego (Dz.U. Nr 16, poz. 93 z 1964 r. z późn. zm.). Ustanowienie tego prawa następować będzie na wniosek i koszt przedsiębiorcy.

Otrzymują:

1. Adresat;

2. A/a.

Z up. PREZYDENTA MIASTA

Monika Daneś
KIEROWNIK
Referatu Nieruchomości Gminy
w Wydziale Skarbu